



BRIGHETTI MECCANICA



YAMADA

MACHINE TOOL CO.,LTD.

ブリゲッティ・メカニカ社/山田マシンツール

キー溝ツール

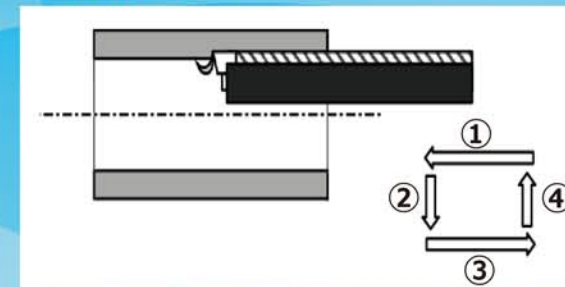
工程集約! CNC旋盤での キー溝加工が 可能に!



ブリゲッティキー溝ツールとは?

A C軸機能付きCNC旋盤でキー溝の加工をするためのスローアウェイ方式の工具です。

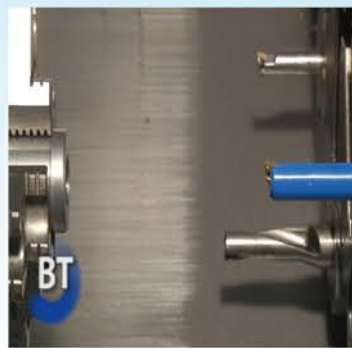
■加工バスイメージ



使用方法

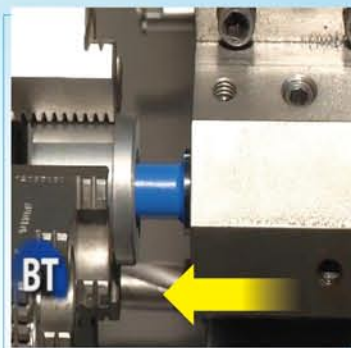
1

ツールを旋盤のボーリングホルダに取り付け、主軸をサーボロックします。
※芯高を微調整できるオプション品もあります。



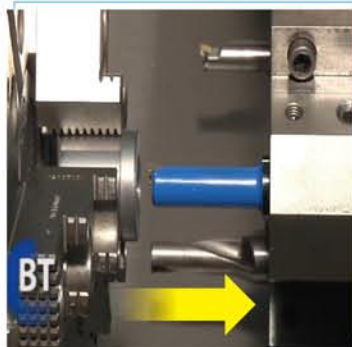
2

1回当たり0.03~0.2mm程度の切り込み量、5,000~12,000mm/min程度の速度(被削材による)で刃物台送りを行います。



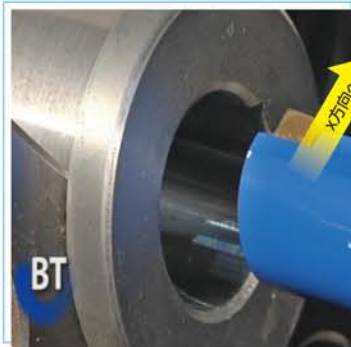
3

ツールを戻して切り込み量を増やして必要な溝深さになるまで2・3を繰り返します。



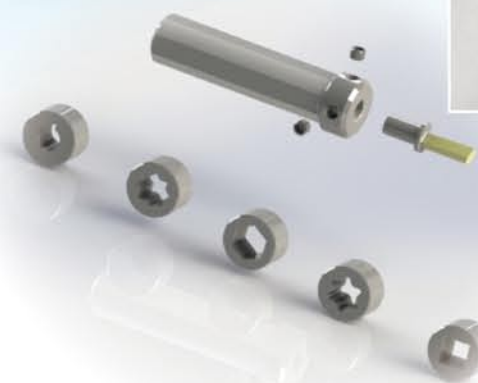
4

切り込み量の調整方向(x方向へ切り込み量を増やしていきます。)



加工事例

刃形状を変更してスプライン加工やセレーション加工の実績もあります。



自動盤で、幅3mm以下の小サイズキー溝や六角・四角・円溝等の加工ができるツールも製作可能です。

開発者の声

ブリゲッティ・メカニカ社

代表
ルチアーノ・ネグリソリ氏



私たちはCNC旋盤の中でキー溝やスプライン、セレーション加工をする為にこのツールを開発しました。お客様の求める品質要求を満たせるように高品質で精度のよい工具づくりを目指しています。H7公差のキー溝インサートを中心に指定公差や特殊形状への対応も行っていますので、キー溝やスプライン、セレーション、角穴加工にお困りのお客様は是非お気軽にご相談ください。

■資料請求番号:431701